

Multifunktionalität der Räumlichkeiten

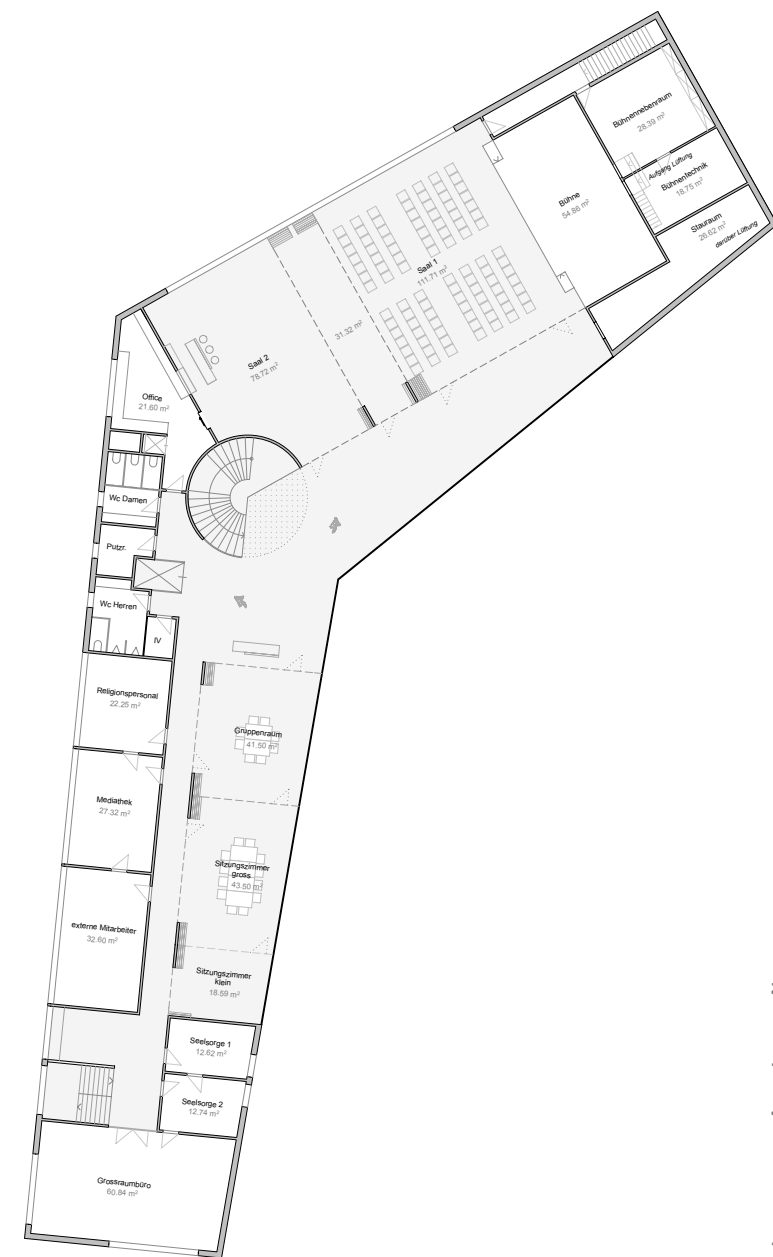
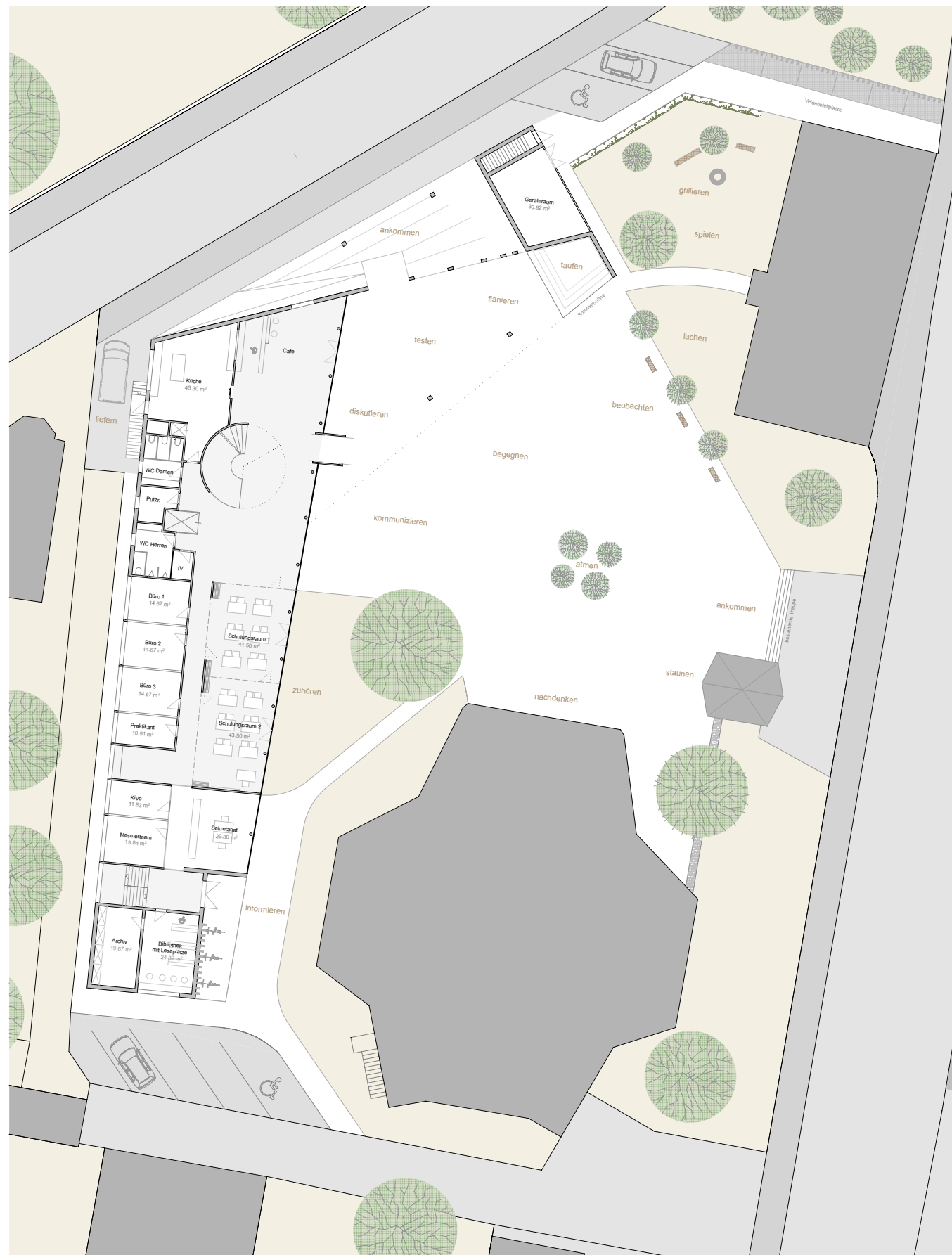
Saal, Foyer und Schulungs- bzw. Sitzungs-räumlichkeiten des Verwaltungsbereiches können mittels offenbaren Wänden flexibel zusammengeschlossen und dadurch für verschiedenste Veranstaltungen kombiniert werden. Da die Wandfläche des Saales zum Foyer vollständig zu öffnen ist, kann das Foyer in die Saalnutzung auch miteinbezogen werden. Die Öffnung aller Räumlichkeiten ermöglicht eine grössere Veranstaltung mit Blick auf den Platz.

Eine mobile Bar im kleinen Saal unterstreicht das flexible Raumkonzept und kann der jeweiligen Veranstaltung angepasst werden. In der grosszügigen Küche im Erdgeschoss kann für grössere Veranstaltungen gekocht bzw. das angeschlossene Café versorgt werden. Ein Speiselift verbindet die Küche mit dem darüber liegenden Office um eine optimale Bewirtung der Gäste zu ermöglichen.

Vom Eingang aus wird man über eine spiralförmige Treppe, welche durch ein Oblicht betont wird, zum Veranstaltungssaal geleitet.

Die Büroräumlichkeiten des Verwaltungstraktes sind südwestlich angeordnet und mittels zusätzlichen Eingang erschlossen. Auf Wunsch wäre in diesem Bereich eine witterungsgeschützte Verbindung zur Kirche realisierbar.

Die Dachebene mit konstanter Neigung lässt den Baukörper vom Verwaltungstrakt zum Saal hin ansteigen und ermöglicht im höchsten Punkt die Unterbringung der Lüftungsanlage.



Aktionsraum

Der Kirchgarten wird vom gedeckten Platz, dem Foyer mit Café, und den offenbaren Räumlichkeiten des Verwaltungsbereiches, eingefasst. Weiterhin wird dieser mittels Bäumen und Sitzgelegenheiten aufgewertet. Der Platz schafft Bereiche mit unterschiedlichem Charakter und Aufenthaltsqualitäten.

Der gedeckte Vorplatz kann bei schlechtem Wetter als Veranstaltungsort im Freien genutzt werden. Einen Cafégarten findet man dort ebenso wie einen Brunnen. Dieser kann bei Taufzeremonien als Taufbecken verwendet werden. Im Sommer besteht die Möglichkeit einer temporären Bühne, die über dem abgedeckten Brunnen errichtet werden kann.

Neben dem eigentlichen Kirchplatz entsteht eine weitere Zone mit Spielplatz und Grillmöglichkeiten.

